



明けましておめでとうございます

昨年3月の未曾有の大震災から、多くの難題を抱えたまま新しい年を迎えました。こうしてあたりまえのように、家族全員で新しい年を迎えられる幸せをかみしめた年もないかと思えます。

この一年が皆様にとって素晴らしい記念すべき年となりますようお祈り申し上げます。



1月は新しい年への希望に胸ふくらむ月です。なんでも思ったことができるような、そんな感じが持てる月。それが1月なのではないでしょうか。新しい年のはじめを、ひとつの区切りとして、「新しい年がきたのだからうれしい、いい年にしよう」と、みんなが前向きに捉えることが、必要だと思っています。

夢の持ちにくい時代ですが、子どもたちには、新年にあたり大きな夢をもってもらいたいと願っています。「棒ほど願って 針ほどかなう」という言葉があります。夢は大きいほどよく、その願いに向けて努力し続ける態度を保つことが大切だと思います。



私たちは、これまでの自分から脱皮したいといった変身願望をもっています。初詣をしたり、書き初めをしたり、昔は新しい下着や服を身につけたりしたものです。それは変身願望の表れなのではないでしょうか。

人間は誰でも、「人が人として、人間らしく生きるために」今日よりは明日、去年よりは今年こそよくなりたいという強い欲求、向上の心をもっています。新年は、その向上心を実際に行動に移す絶好のチャンスだと思います。

新しい年への抱負、意気込み、それぞれの願いが、少しでも達成できるよう励ましと援助をしていきます。目標は、子ども達だけではありません。むしろ、学校も、ご家庭も、変身願望をもってその実現のために実践することが大切だと考えます。

職員一同、心を新たに、子どもたちのために充実した教育活動の展開ができるよう、力を注ぐつもりです。どうぞ本年もご理解とご協力をお願い申し上げます。

1月の主な行事予定

- 5日 (木) 給食費最終引き落とし集金日
- 6日 (金) 全校朝会 給食開始
地区児童会 (2校時)
集団下校 14:35
- 7日 (土) 第37回市原高滝湖マラソン
- 8日 (日) 成人式 姉崎公民館
- 9日 (月) 成人の日
- 10日 (月) 身体測定 (1・2年)
委員会活動
1～4年5校時日課
- 11日 (火) 身体測定 (3・4年) 避難訓練
- 12日 (火) 身体測定 (5・6年)
- 13日 (金) FLTの日
教育相談週間 (~23日)
- 14日~15日 小中家庭科技術作品展 (五井小)
- 16日 (金) 児童集会
役員任命式・児童会役員引き継ぎ式
クラブ活動 (3年生見学)
- 17日 (火) おはなし会: 1・5年
6年校外学習
書き初め練習①
- 18日 (水) 1年昔の遊び 2・3・4校時
書き初め練習②
- 19日 (木) 書き初め練習③
- 20日 (金) 理科実験教室出前授業 5・6年
- 23日 (月) 3年栄養指導 2~4校時
- 24日 (火) おはなし会: 1・2年
スクールカウンセラー相談日
- 28日~29日 小中書初展覧会 五井会館
- 30日 (月) 児童集会 (送る会について)
クラブ活動 (最終)
- 31日 (火) おはなし会: 1・3年
なかよし班活動 (昼休み)

2月の主な行事予定

- 1日 (水) 姉崎中学校入学説明会 13:30
- 2日 (木) 学習参観・懇談会
- 4日 (土) 資源回収 予備日 11日
- 14日 (火) 学力検査 (国・理)
- 15日 (水) 学力検査 (算・社)
- 16日 (木) 短縮日課 下校 13:00
- 24日 (金) 6年生を送る会

親父の会の活動について (再掲載)

明神小学校では、親父の会の会員の皆さんが、運動会・バザー・資源回収 (年3回) のお手伝いや環境美化の活動の一環として、除草作業 (年2回) を中心に、子ども達の健全育成のために積極的に取り組んでくださっています。

今後、更に充実した活動に取り組むためには、より多くのお父さんの力が必要です。

親父の会の活動の趣旨に賛同してくださる方は、教務までお知らせ下さい。親父の会の会長に報告します。一人でも多くのお父さんの協力を、よろしくお願い致します。

<不審者発見時の通報について>

不審者が出没しています。特別に危害を加えたりしているわけではないが、「あやしい」と思った場合には、警察や市原市青少年指導センター（市教育委員会の機関）に、御連絡ください

※緊急性の高い場合・・・110

※警察・・・41-0110

（市原警察署につながります。相談などする場合）

※市青少年指導センター

・・・43-3939

（警察に連絡するかどうか判断に迷うような場合には、こちらにお願いします。）

その後、学校へも連絡をお願いいたします。

また、市防災行政無線でもお知らせしておりますが、午前7時から午前8時までの登校時間帯と午後2時から午後5時までの下校時間帯に、子どもたちを見守っていただく活動をお願いしています。

具体的には、散歩や犬の散歩、買い物、ジョギングなど外出の機会をこの時間帯にあわせていただくとありがたいです。毎日だけでなく御都合のつく日だけでも結構です。御協力よろしくをお願いいたします。

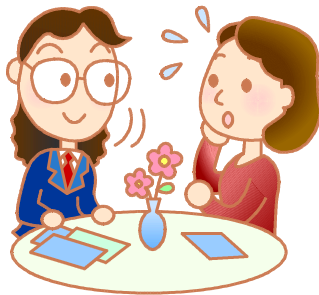
教育相談日

昨年度から、姉中のスクールカウンセラーの鶴岡先生に、月1回、明神小に来ていただいています。1月の教育相談日は下記の通りです。

1月24日（火）

13:30～16:30

お子さんの教育について相談したいことがありましたら、明神小にご連絡ください。



【矢田人道跨線橋工事終了に伴う通学路の復帰について】

矢田跨線橋の工事が年末に終了し、跨線橋が通行可能になりました。長期間、迂回路の登下校に御協力、本当にありがとうございます。

つきましては、児童の安全面を十分に考慮し、下記のとおり通学路の復帰をしますのでお知らせします。

なお、保護者や地域の皆様方には、引き続き、児童の交通安全に対しまして、御協力をお願いします。

1 学校における通学路の復帰の予定

1月 6日（金）

朝 迂回路での登校

2校時 地区児童会

★通学路の復帰、集合場所・時間の確認

14:35 地区別集団下校

1月10日（火）以降の登下校から

元の通学路を通り、登下校します。

