

にししょう 西小のきまり

1、集合時刻を守り集団登校をしましょう。

とうこうじかん
登校時間 7:45 ~ 8:05

せんせい ともだち あ げんき
先生や友達に会ったら元気よくあいさつをしよう。

2、チャイムがなったら、席に着きましょう。

じかん まも せいかつ
時間を守りけじめある生活をしよう。

なふだ せいかつ
名札をつけて生活をしよう。

こうないほうそう しず き
校内放送は、静かに聞こう。

そうじ くち てぎわ
掃除は、口をむすんで手際よくしよう。

そうじ ひと こと かんが みずの ば とくべつきょうしつ じょうず
掃除をする人の事を考え、水飲み場やトイレ、特別教室などをきれいに上手に

つか しゅうじ ふで え く ふで いえ であら
使おう。(習字の筆や絵の具の筆は家で洗おう。)

がくしゅう ひつよう もの も
学習に必要なでない物は、持ってこないようにしよう。



3、きまりを守って遊びましょう。

あめ ひ す かた
雨の日の過ごし方をくふうしよう。

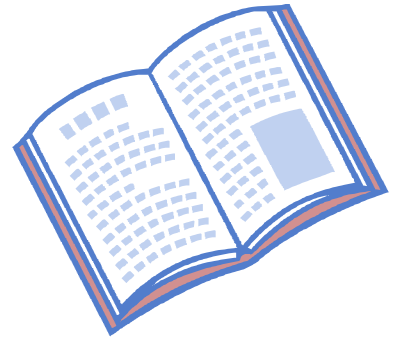
あめ ひ たいいくかん わ あ
雨の日の体育館割り当て

月(1、2年)火(3年)水(4年)木(5年)金(6年)

サッカーや野球などの遊びは、ひろく場所をとるのでしないようにしよう。

つうろ きげん あそ
通路では、危険なので遊ばないようにしよう。

にししょう やま おおたき あそ かた かんが
西小の山、大滝のぼり、ぶらんこの遊び方を考えよう。



4、廊下は静かに右側を歩きましょう。

きゃくさま あ
お客様に会ったらあいさつをしよう。

べらんが とお せんせい
ベランダを通るときは先生にことわろう。

5、下校時刻を守り寄り道をしないで通学路を通って帰りましょう。

ひとり かえ ともだち いっしょ かえ
一人で帰らないで友達と一緒に帰ろう。

じてんしゃ の はんい まも
自転車に乗ってよい範囲を守ろう。

1~3年(庭・社宅の中)4年(地区内)5年(学区内)6年(辰巳地区内)

こうつうりょう おお の
交通量の多いところでは、乗らないようにしよう。

こうえん などでは多くの友達と一緒に遊ぼう。