

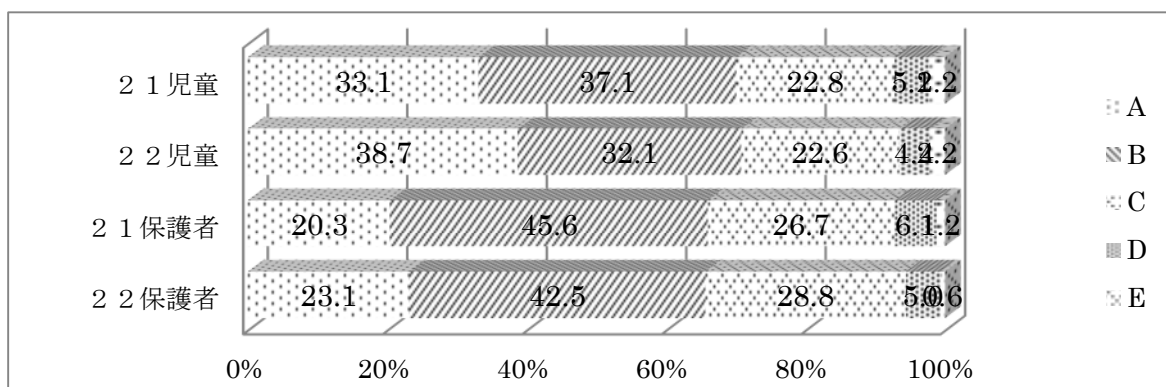
# 教育活動アンケート集計

- A よくできている    B できている    C だいたいできている  
D 努力が必要    E できていない

## 進んで学ぶ子

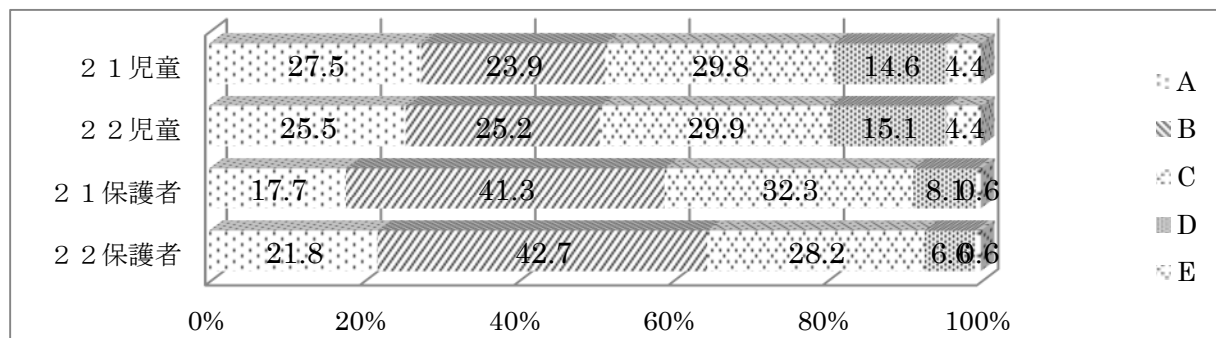
① 授業は楽しくわかりやすいですか。(児童)

授業参観の様子やお子さんから日頃の授業の様子を聞くと、本校の先生方はわかりやすい授業をしていると思いますか。(保護者)



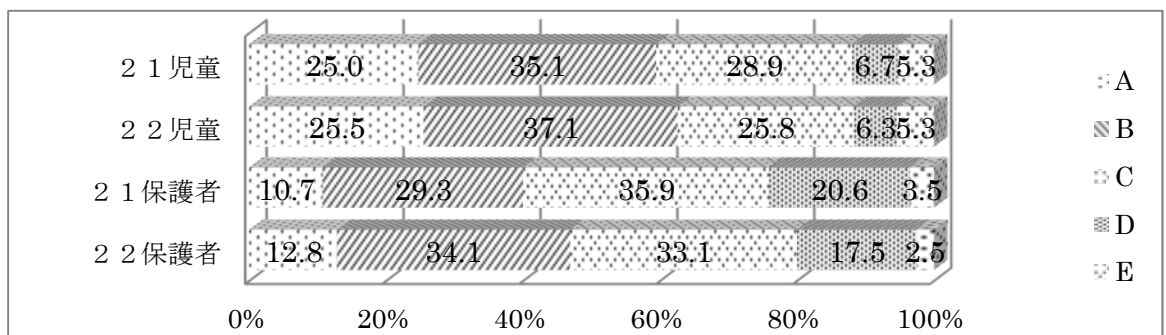
② 授業では自分の考えをまとめる時間や発表する機会がありますか。(児童)

授業では、お子さんたちが進んで考えたり、作業したりする場面を設け、お子さんたちが主体的に学習に取り組める工夫をしていると思いますか。(保護者)



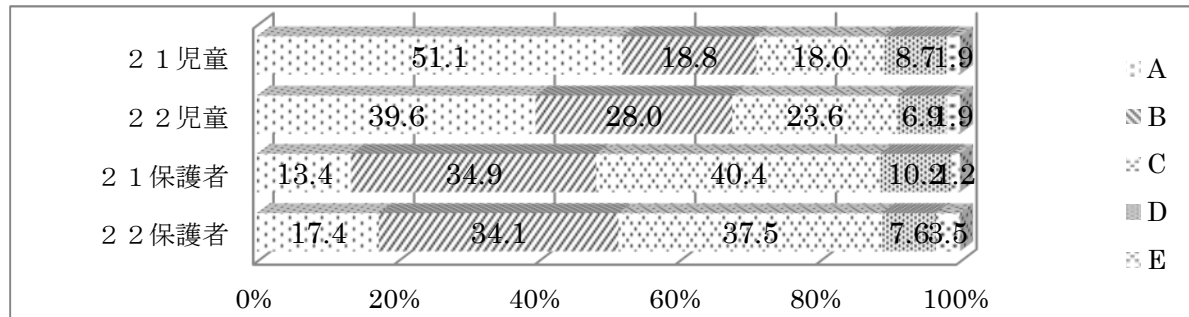
③ 授業の内容は、良く理解できていると思いますか。(児童)

お子さんは基礎・基本的な力が身につけてきた。学力が向上してきたと感じますか。(保護者)



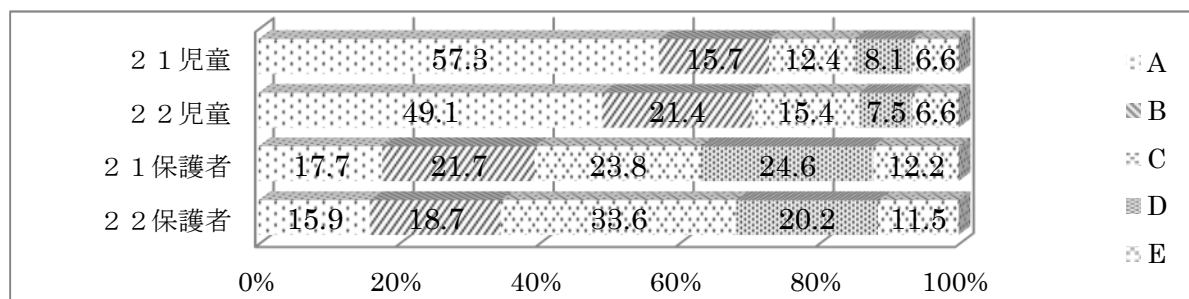
④ なぜ学習するのか理解していますか。(児童)

学校では、学習することの大切さ、必要性について、機会をとらえて指導していると思いますか。(保護者)



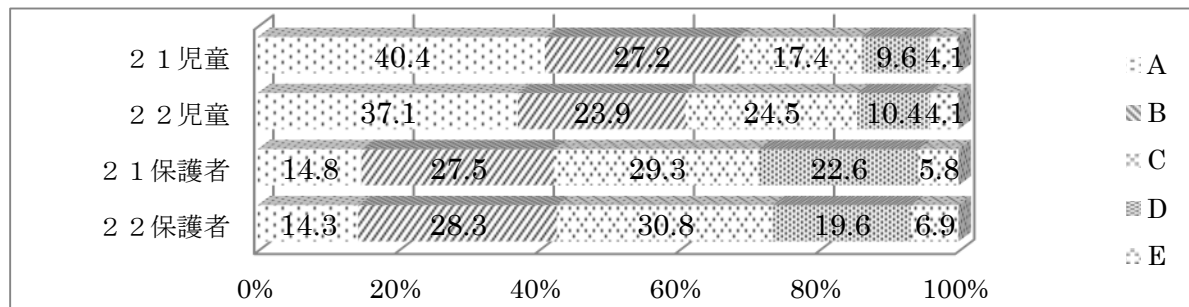
⑤ 読書は好きですか。(児童)

お子さんは、読書に進んで取り組んでいますか。(保護者)



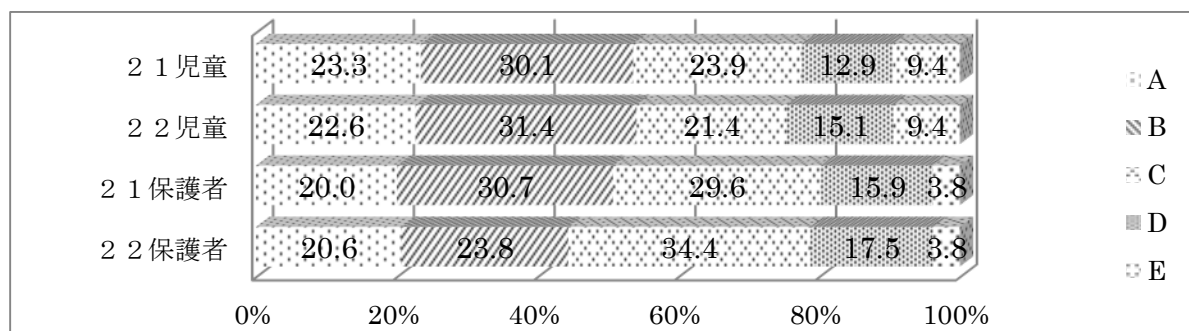
⑥ 家庭学習に意欲的に取り組んでいますか。(児童)

お子さんは、家庭で学習する習慣が身についていますか。(保護者)



⑦ 忘れ物はありませんか。(児童)

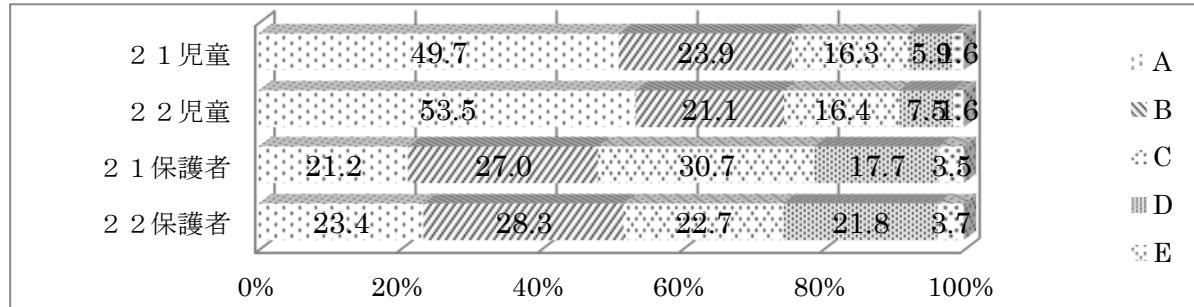
お子さんは、忘れ物をしないように毎日きちんと準備をしていますか。(保護者)



# たくましい子

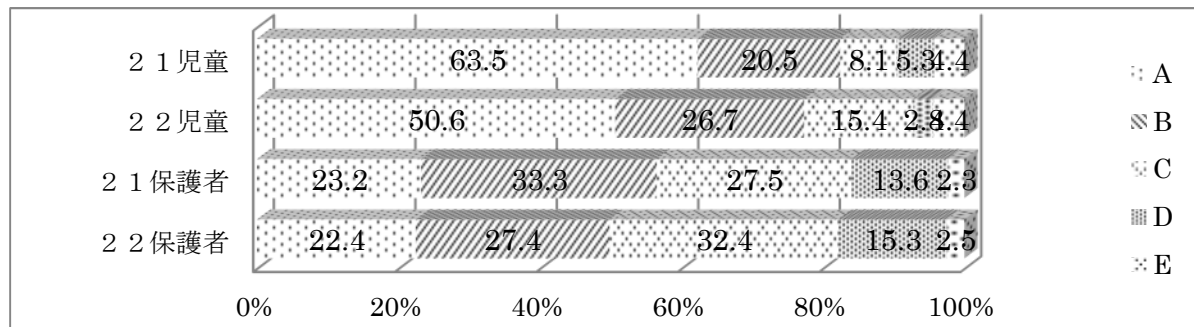
⑧ 自分の体力を知り、伸ばそうとしていますか。

お子さんは、自分の体力、伸ばそうとしていますか。



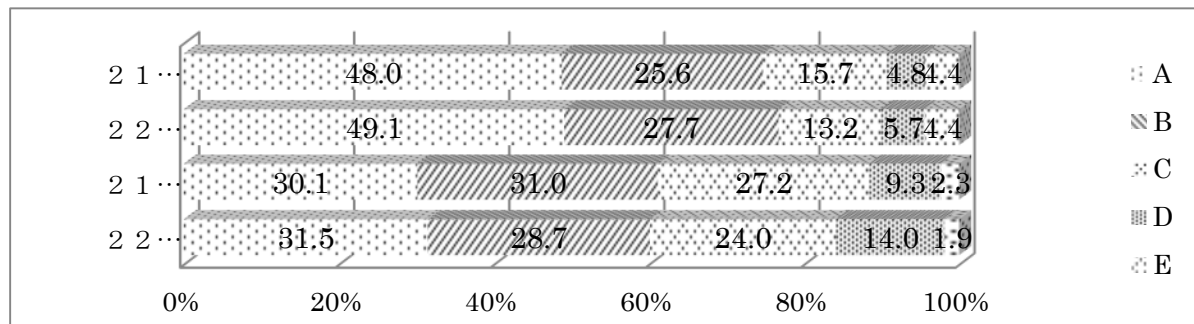
⑨ 歯みがきや手洗いなどを忘れずに行っていますか。(児童)

お子さんは、歯みがきや手洗いなどを忘れずに行い、健康に気をつけようとしていますか。  
(保護者)



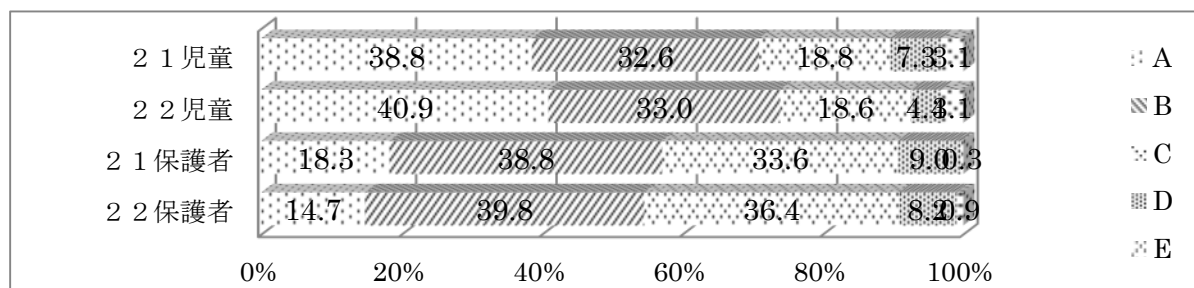
⑩ 早寝早起き、朝ご飯を心がけていますか。(児童)

お子さんは、早寝早起き、朝ご飯を心がけていますか。(保護者)



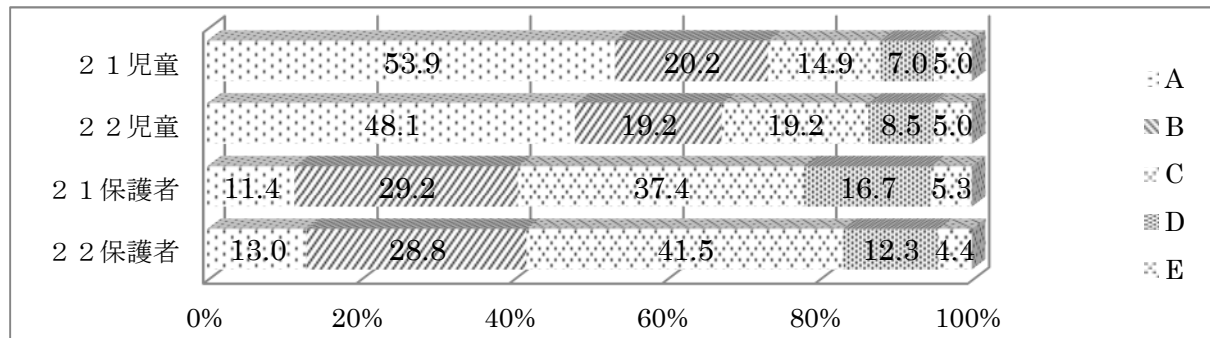
⑪ きれいな学校にしようと、清掃をがんばっていますか。(児童)

きれいな学校にするために進んで掃除に取り組んでいると思いますか。(保護者)



⑫ いじめをしたり、いじめをうけたりしていませんか。(児童)

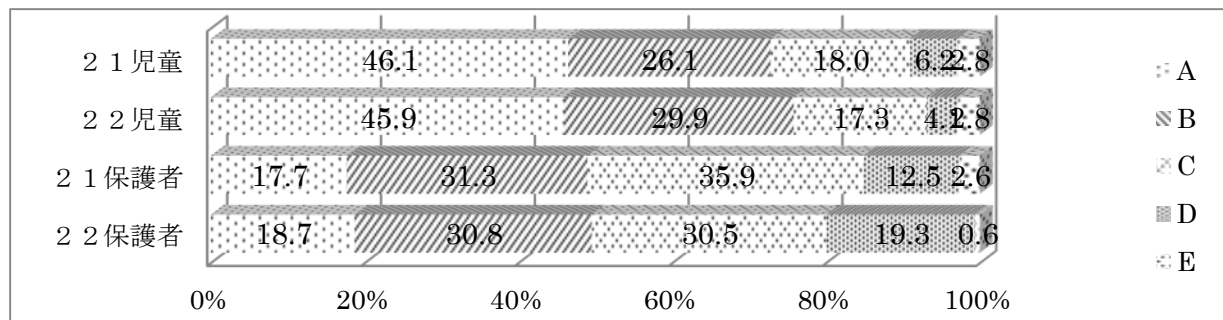
学校では、いじめを見逃さず、適切に指導してくれていると感じますか。(保護者)



## 助け合う子

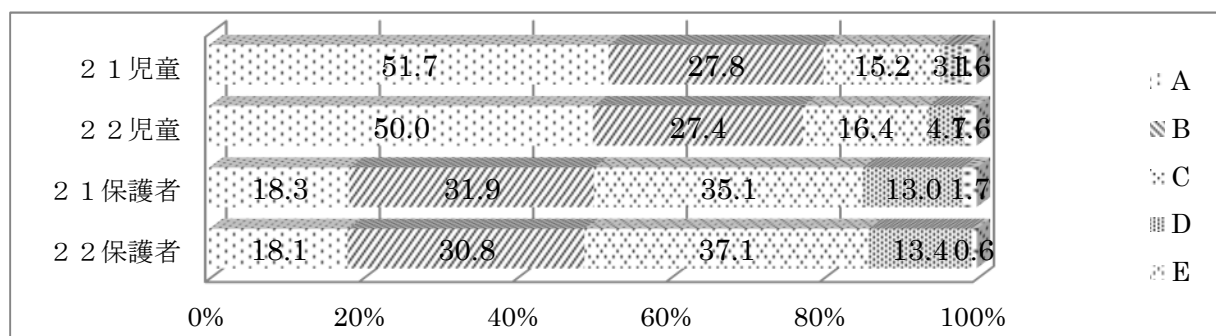
⑬ だれに対してもきちんとあいさつができますか。(児童)

お子さんは誰に対してもきちんとあいさつができますか。(保護者)



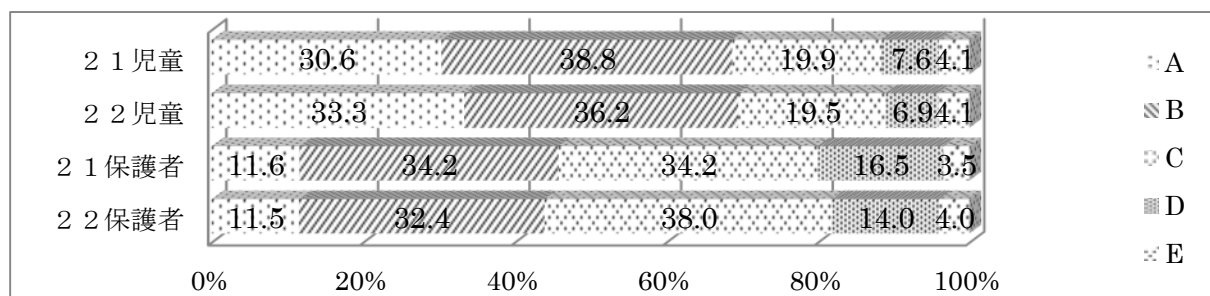
⑭ すなおにありがとうといえますか。(児童)

お子さんは素直に感謝の気持ちを伝えることができますか。(保護者)



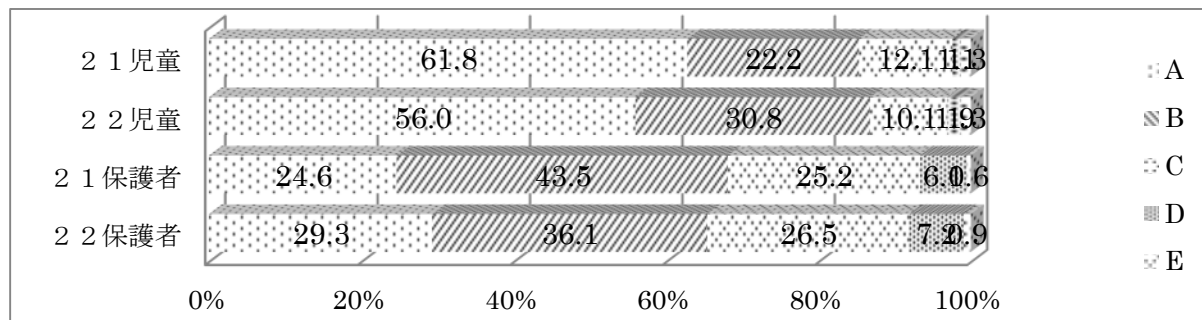
⑮ 約束やきまりを守り、うそをつくことは少ないですか。(児童)

お子さんは約束やきまりを守り、うそをつきませんか。(保護者)



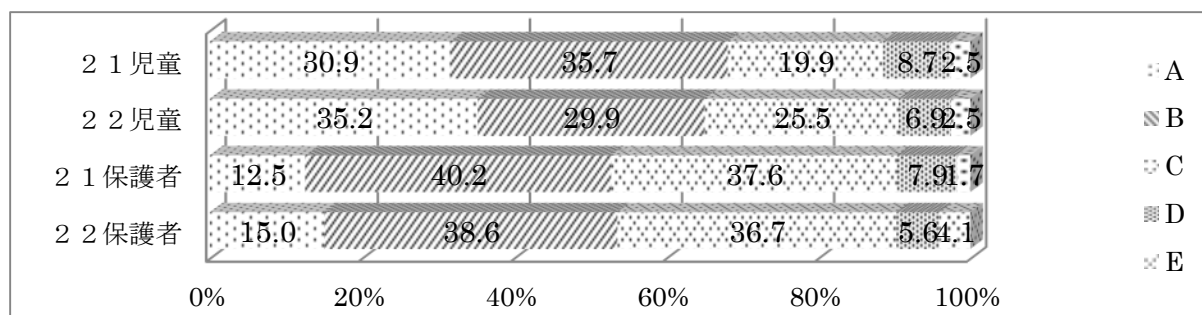
⑩ 思いやりの気持ちを持ち、友達と仲良くしていますか。(児童)

お子さんは思いやりの気持ちがあると感じますか。(保護者)



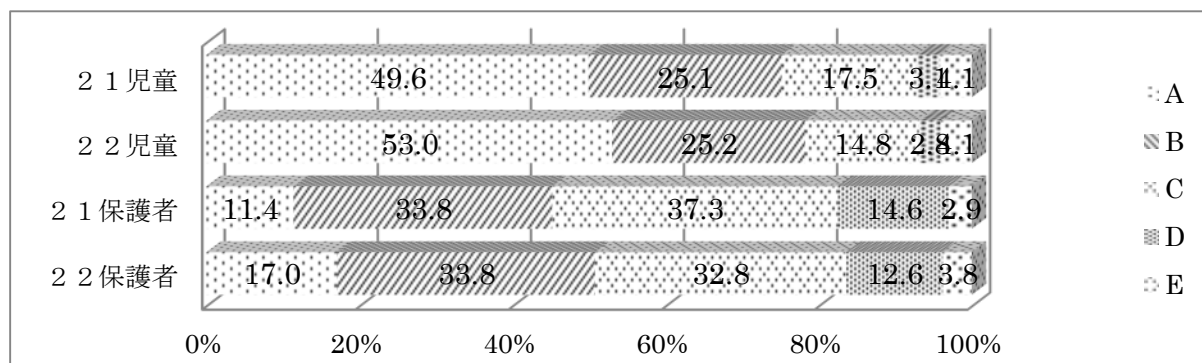
⑪ 道徳の授業では自分の考えをしっかりと持っていますか。(児童)

本校の子どもたちは助け合って活動していると感じますか。(保護者)



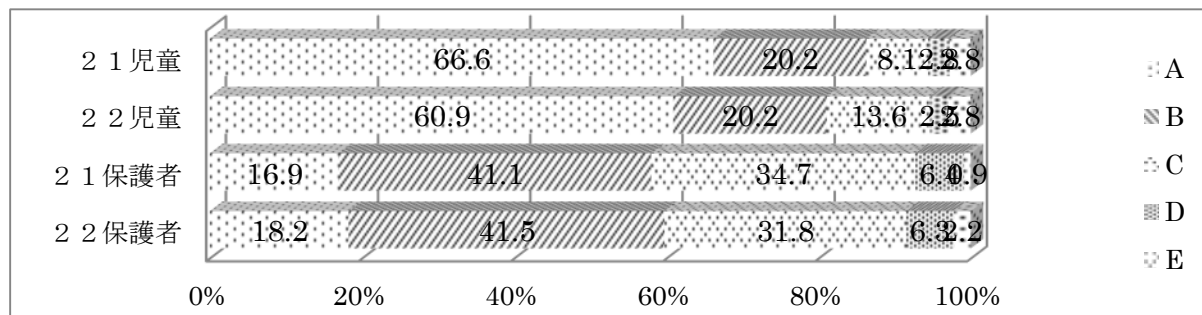
⑫ 悩みや相談事、トラブルについて先生は親身になって相談にのってくれますか。(児童)

子どもの問題や悩み、トラブルなどを身のがさず、相談に適切に応じてくれていると思いますか。(保護者)

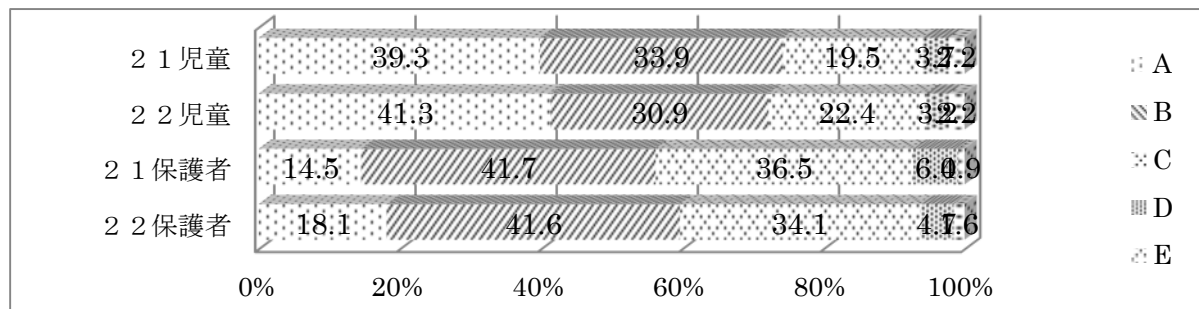


⑬ 「自分の身は自分で守る」ために事故や不審者から身を守るようにしていますか。(児童)

自然災害や火災、不審者や携帯電話への対処の仕方など、防犯・安全指導に関する指導は適切に行われていると思いますか。(保護者)

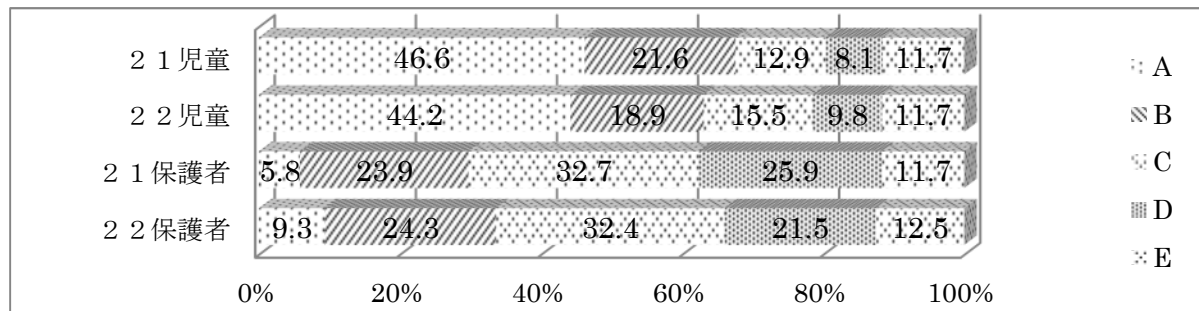


- ㊸ 特別教室やグラウンド、体育館の用具の整理や掃除をきちんとしていますか。(児童)  
校内は整理整頓され、美化が徹底されていると思いますか。(保護者)

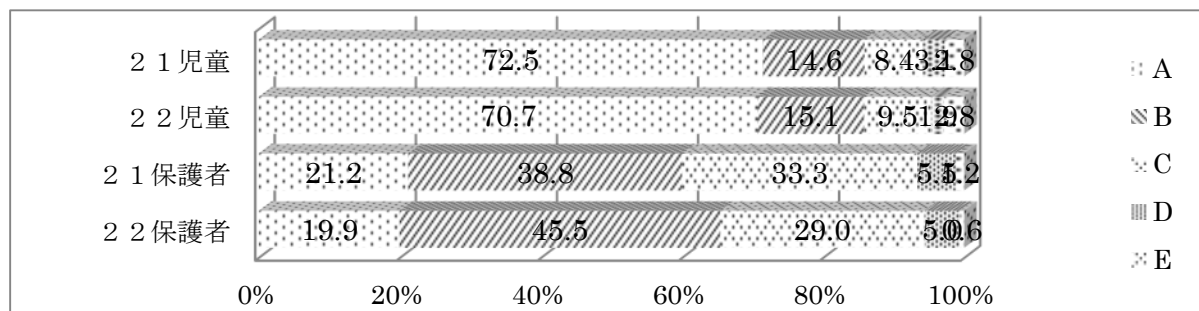


## 地域とともに創る特色のある学校

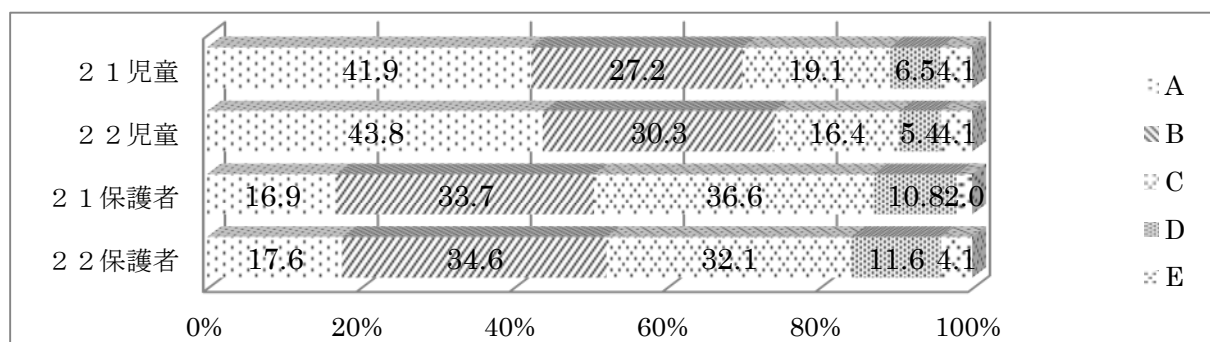
- ㊹ 進んで地域の行事(子ども会やお祭りなど)や資源回収などの行事に参加していますか。  
ミニ集会や学区民会議に参加し、先生方や地域の方とのコミュニケーションを深めていますか。



- ㊺ 学校便りや学年便りなど学校から配られた手紙をきちんと親に渡していますか。  
学年だより等を通して、児童の様子や学校の取り組みを理解していますか。

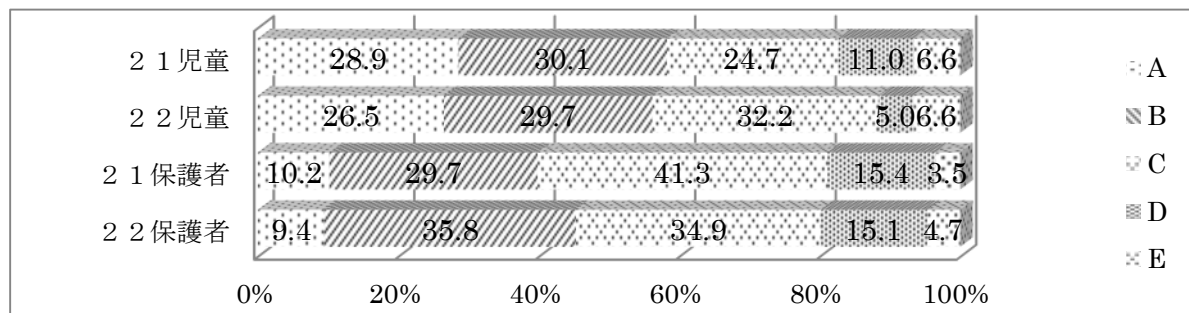


- ㊻ 地域を活かした学習が好きですか。  
家庭連絡を密に取り、保護者の思いを聞こうとしていますか。

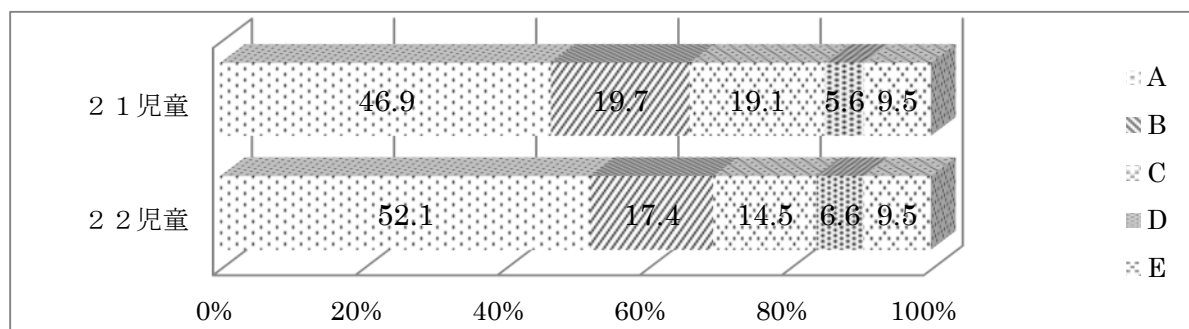


㉔ 学校一番に進んで取り組んでいますか。(児童)

子どもたちが取り組んでいる学校目標や学年目標、学校一番の取り組みについて知っていますか。(保護者)



㉕ 学校が好きですか。(児童)



㉖ 地域を知り、地域に関わる取り組みを積極的に進めようとしていますか。(保護者)

